



# Apartament M15

**M15**  
apartament

**42,95m<sup>2</sup>**  
powierzchnia

**ok. 4,5m<sup>2</sup>**  
balcon

**I**  
piętro

**2**  
liczba pokoi

JEDRZEJÓW UL. WARSZTATOWA  
BIURO SPRZEDAŻY



P.U.B.I. LOKUM Sp. z o.o.,  
al. Piłsudskiego 7/2a, 28-300 Jedrzejów  
Biuro sprzedaży tel. 604 399 993

Karta mapelecowa, przedstawiła ukłód funkcjonalno - przestrzenny, wytykający z projektu budowlanego, zerowno wymiary pomieszczeń, ich osłabeczną powierzcchnia, lokalizacja wyrobek i instalacji wentylacyjnych oraz ułec zmianach, będcących wykonaniem mechanicznych prac, w tym: wywężeniach, wywężeniach mechanicznych, Pomiec powierzcchni miejscemce zstęd oporcowymy przy uwzględnieniu Normy PN-ISO 9836:2024:07



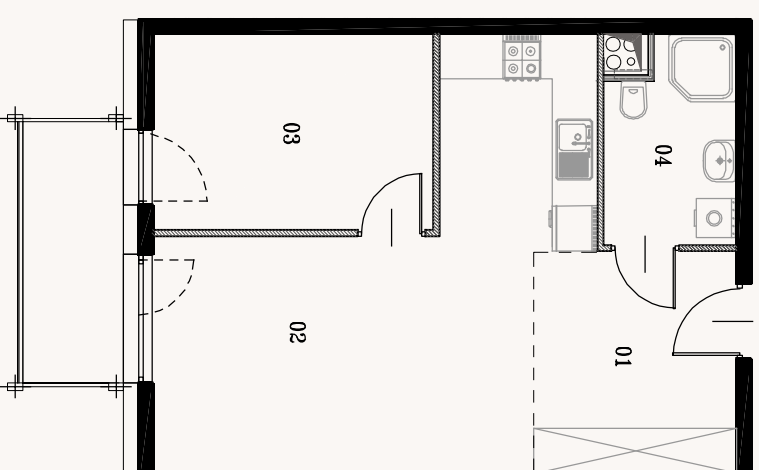
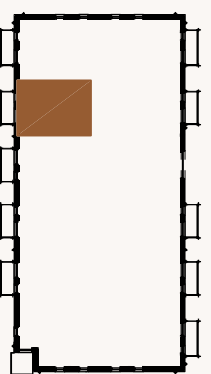
WARSZTATOWA

## POWIERZCHNIE

01	PRZEDPOKÓJ	7,78m <sup>2</sup>
02	SALON Z ANEKSEM	21,33m <sup>2</sup>
03	SYPIALNIA	9,47m <sup>2</sup>
04	ŁAZIENKA	4,37m <sup>2</sup>

**SUMA 42,95m<sup>2</sup>**

## PLAN INWESTYCJI



### LEGENDA

	ściana nośna
	ściana działowa
	zabudowa szachtu instalacyjnego