



# Apartament M19

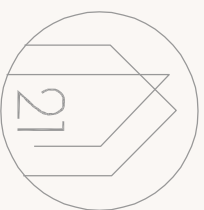
**M19**  
apartament  
powierzchnia  
**45,86m<sup>2</sup>**  
ok. 4,9m<sup>2</sup>  
balkon  
**I**  
piętro  
**3**  
liczba pokoi



JEDRZEJÓW UL. WARSZTATOWA  
BIURO SPRZEDAŻY

P.U.B.I. LOKUM Sp. z o.o.,  
al. Piłsudskiego 7/2a, 28-300 Jędrzejów  
Biuro sprzedaży tel. 604 399 993

Kata notarialowa, przedstawiła układ funkcjonalno - przestrzenny, wykonany z projektu budowlanego, zerowo wymiary pomieszczeń, ich osłabiona powierzchnia, lokalizacja urządzeń i instalacji wentylacji oraz ujęcie zmian, będących wynikiem modyfikacji projektu, w celu wyłączenia z zakresu prac budowlanych. Planter powierzeni miejscem zastrzeżeniu opracowania przy uwzględnieniu Normy PN-ISO 9836:2022-07.



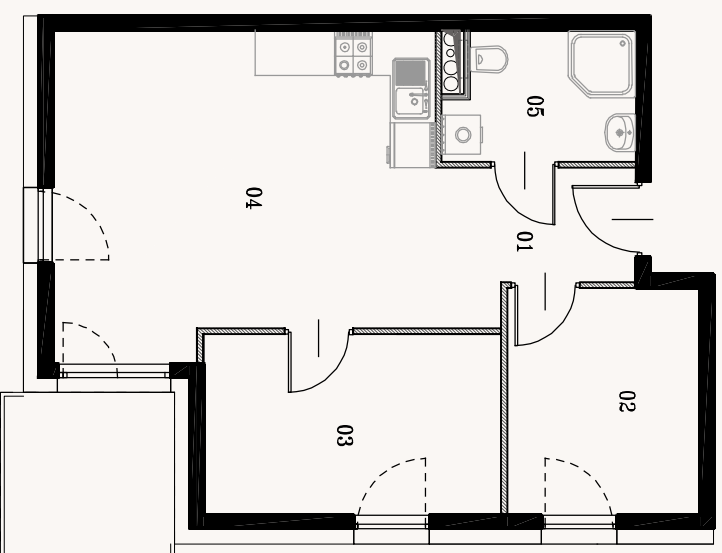
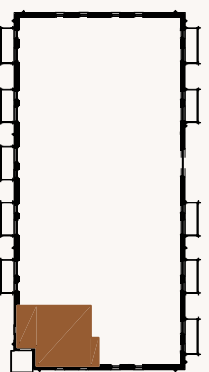
WARSZTATOWA

## POWIERZCHNIE

01	PRZEDPOKÓJ	4,47m <sup>2</sup>
02	SYPIALNIA	7,48m <sup>2</sup>
03	SYPIALNIA	9,23m <sup>2</sup>
04	SALON Z ANEKSEM	20,66m <sup>2</sup>
05	ŁAZIENKA	4,02m <sup>2</sup>

**SUMA 45,86m<sup>2</sup>**

## PLAN INWESTYCJI



### LEGENDA

	ściana nośna
	ściana działowa
	zabudowa szachtu instalacyjnego