



Apartament M47

M47
apartament
49,30m²
powierzchnia
ok. 4,7m²
balkon
IV
piętro
4
liczba pokoi



JEDRZEJÓW UL. WARSZTATOWA
BIURO SPRZEDAŻY

P.U.B.I. LOKUM Sp. z o.o.
al. Piłsudskiego 7/2a, 28-300 Jędrzejów
Biuro sprzedaży tel. 604 399 993

Karta materiałowa przedstawia układ funkcjonalno - przestrzenny wynikający z projektu budowlanego. Zoraczno wymiary pomieszczeń, ich oddziałość, powierzchnie, lokalizację urządzeń i instalacji wewnętrznych mogą ulec zmianom, będącym wynikiem modyfikacji technicznych powstałych w trakcie realizacji prac budowlanych. Wymiarowanie i kolorystyka nie stanowi zobowiązania projektanta. Normy: PN-82:0202:07.



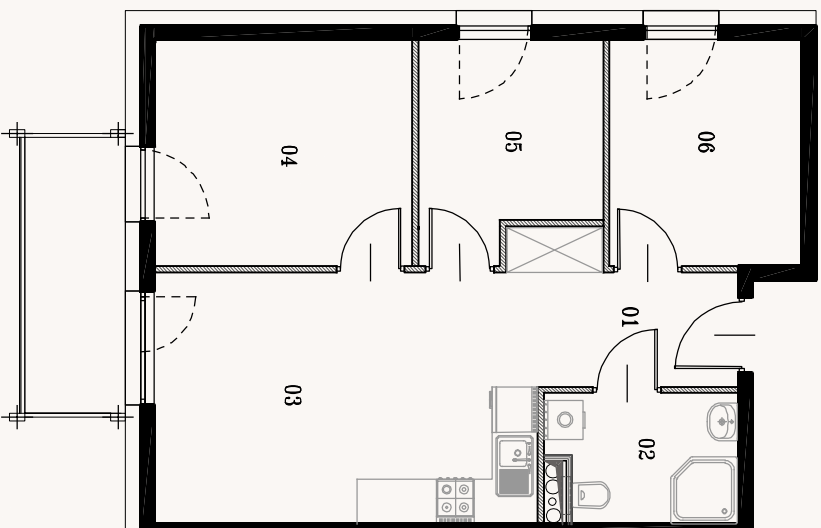
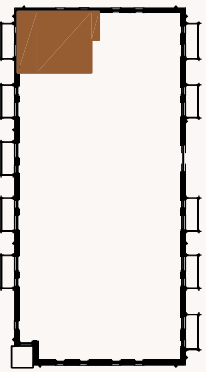
WARSZTATOWA

POWIERZCHNIE

| | | |
|----|-----------------|---------------------|
| 01 | PRZEDPOKOJ | 4,71m ² |
| 02 | ŁAZIENKA | 4,03m ² |
| 03 | SALON Z ANEKSEM | 16,69m ² |
| 04 | SYPIALNIA | 10,04m ² |
| 05 | SYPIALNIA | 6,35m ² |
| 06 | SYPIALNIA | 7,48m ² |

SUMA **49,30m²**

PLAN INWESTYCJI



LEGENDA

| | |
|--|---------------------------------|
| | ściana nośna |
| | ściana działowa |
| | zabudowa szachtu instalacyjnego |