



# Apartament M4

M4  
apartament

42,95m<sup>2</sup>  
powierzchnia

ok. 4,5m<sup>2</sup>  
balkon / ogródek

parter  
piętro

2  
liczba pokoi



JEDRZEJÓW UL. WARSZTATOWA  
BIURO SPRZEDAŻY

P.U.B.I. LOKUM Sp. z o.o.,  
al. Piłsudskiego 7/2a, 28-300 Jędrzejów  
Biuro sprzedaży tel. 604 399 993

Karta mapejowa, przedstawiła układ funkcjonalno - przestrzenny, wykonany z projektu budowlanego, zerowno wymiary pomieszczeń, ich osłabiona powierzchnia, lokalizacja urządzeń i instalacji wentylacji mogą być zmianami, będącymi wynikiem modyfikacji kosztorysu, w tym w szczególności zmianami w projekcie. Pomoc powierzchni mieszkanie został opracowany przy uwzględnieniu Normy PN-ISO 9836:2012-07.



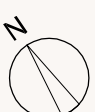
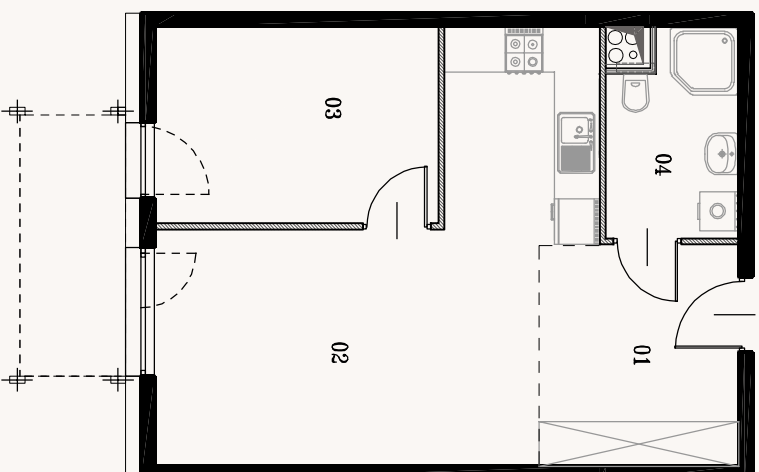
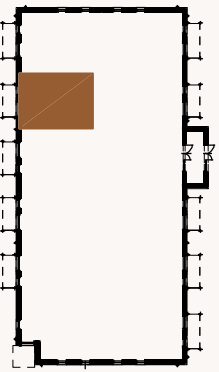
WARSZTATOWA

## POWIERZCHNIE

01	PRZEDPOKÓJ	7,64m <sup>2</sup>
02	SALON Z ANEKSEM	21,37m <sup>2</sup>
03	SYPIALNIA	9,57m <sup>2</sup>
04	ŁAZIENKA	4,37m <sup>2</sup>

**SUMA** **42,95m<sup>2</sup>**

## PLAN INWESTYCJI



### LEGENDA

	ściana nośna
	ściana działowa
	zabudowa szachtu instalacyjnego