



# Apartament M50

**M50**  
apartament  
**42,95m<sup>2</sup>**  
powierzchnia  
**ok. 4,5m<sup>2</sup>**  
balkon  
**IV**  
piętro  
**2**  
liczba pokoi

WARSZTATOWA

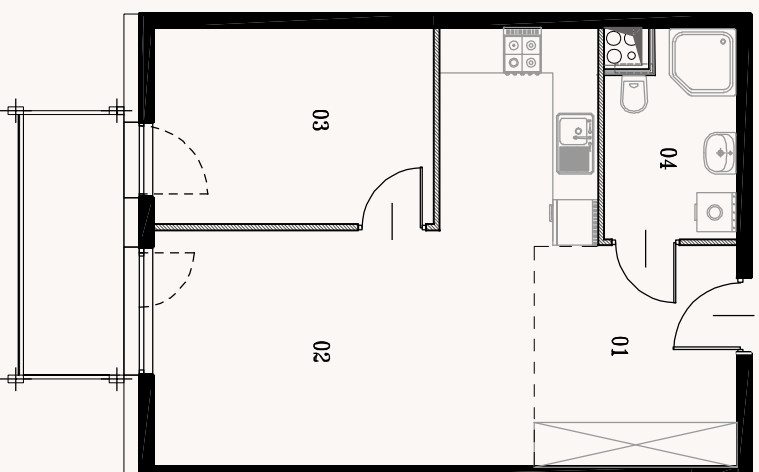
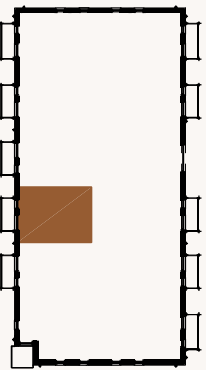


## POWIERZCHNIE

|    |                 |                     |
|----|-----------------|---------------------|
| 01 | PRZEDPOKOJ      | 7,78m <sup>2</sup>  |
| 02 | SALON Z ANEKSEM | 21,33m <sup>2</sup> |
| 03 | SYPIALNIA       | 9,47m <sup>2</sup>  |
| 04 | ŁAZIENKA        | 4,37m <sup>2</sup>  |

**SUMA 42,95m<sup>2</sup>**

## PLAN INWESTYCJI



### LEGENDA

|  |                                 |
|--|---------------------------------|
|  | ściana nośna                    |
|  | ściana działowa                 |
|  | zabudowa szachtu instalacyjnego |



JEDRZEJÓW UL. WARSZTATOWA  
BIURO SPRZEDAŻY



P. U.B.I. LOKUM Sp. z o.o.  
al. Piłsudskiego 7/2a, 28-300 Jędrzejów  
Biuro sprzedaży tel. 604 399 993

Karta materiałowa przedstawia układ funkcjonalno - przestrzenny wynikający z projektu budowlanego. Zostają wyznaczone pomieszczenia, ich oddziałości, powierzchnie, lokalizacje urządzeń i instalacji wewnętrznych mogą ulec zmianom, będącym wynikiem możliwości technicznych powstających w trakcie realizacji prac budowlanych. Nie należy oczekiwać idealnego odwzorowania kolorów i proporcji. Normy: PN-86:0202-07.