



Apartament M53

M53
apartament
49,29m²
powierzchnia
ok. 4,7m²
balkon
IV
piętro
4
liczba pokoi

JEDRZEJÓW UL. WARSZTATOWA
BIURO SPRZEDAŻY



P.U.B.I. LOKUM Sp. z o.o.
al. Piłsudskiego 7/2a, 28-300 Jędrzejów
Biuro sprzedaży tel. 604 399 993

Karta materiałowa przedstawia układ funkcjonalno - przestrzenny wynikający z projektu budowlanego. Zwrócić uwagę na wymiary pomieszczeń, ich oddziaływanie, powierzchnie, lokalizację urządzeń i instalacji wewnętrznych mogących wpłynąć na efektywność wykorzystania powierzchni. Wymagane są dodatkowe badania techniczne powstające w trakcie realizacji prac budowlanych. Nie należy opierać się na zdjęciach opracowanych przez Urząd Gminny. Normy: PN-83:0202-07.

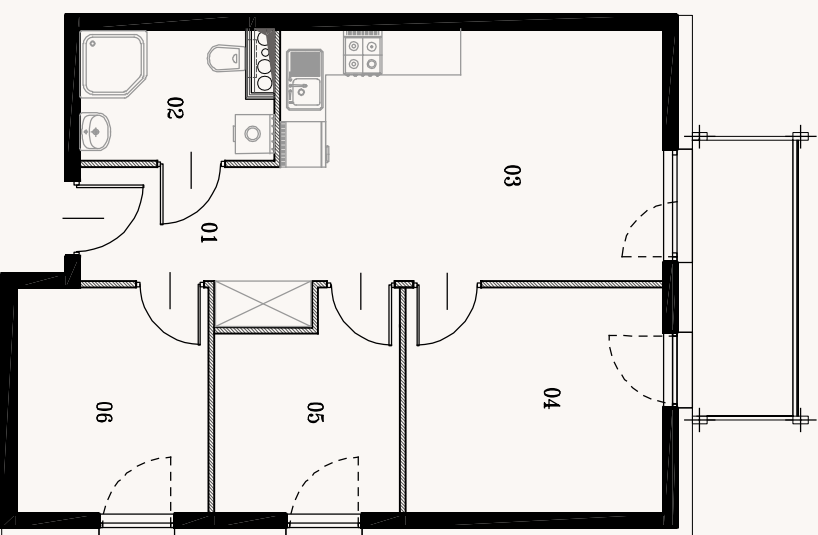
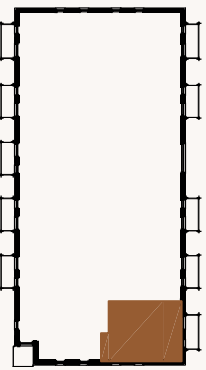
WARSZTATOWA



POWIERZCHNIE

01	PRZEDPOKOJ	4,72m ²
02	ŁAZIENKA	4,02m ²
03	SALON Z ANEKSEM	16,68m ²
04	SYPIALNIA	10,04m ²
05	SYPIALNIA	6,35m ²
06	SYPIALNIA	7,48m ²
SUMA		49,29m²

PLAN INWESTYCJI



LEGENDA

- ściana nośna
- ściana działkowa
- zabudowa szachtu instalacyjnego