

METRYKA LOKALU MIESZKALNEGO

Busko-Zdrój, ul. Waryńskiego

Określenie położenia budynku wg jednostek stosowanych w ewidencji gruntów i budynków

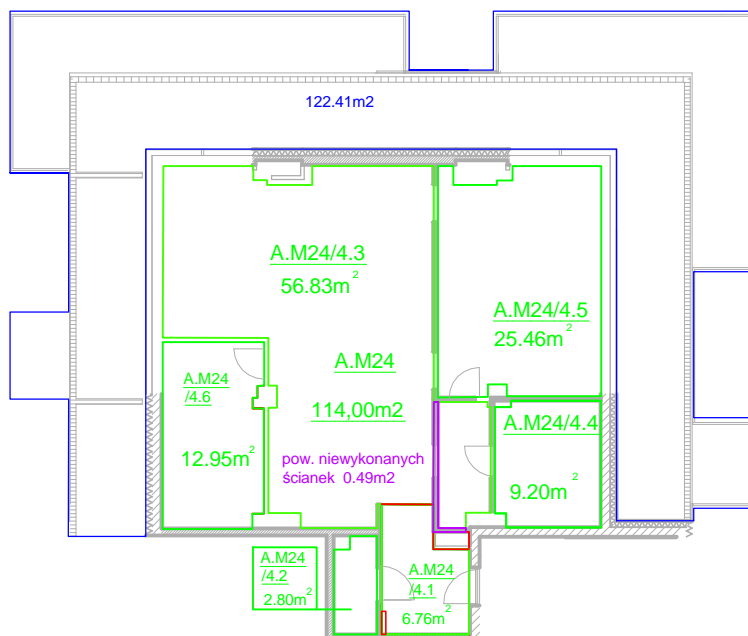
| Jednostka ewidencyjna | Obręb ewidencyjny | Nr działki ewidencyjnej | Ulica | Numer porządkowy |
|-----------------------|-------------------|-------------------------|---------------------|------------------|
| Miasto Busko-Zdrój | 12 | 255/3 | Ludwika Waryńskiego | |
| 260101_4 | | | | |

RZUT IV PIĘTRO



| Funkcja | Całkowita powierzchnia lokalu(m2) | Numer budowlany | Kondygnacja |
|------------|-----------------------------------|-----------------|-------------|
| Lokal | 114.00 | A.M24 | IV Piętro |
| Mieszkalny | | | |

RZUT LOKALU



| ZESTAWIENIE POWIERZCHNI LOKALU A.M24 | | |
|--------------------------------------|--------------------------------|-------------------|
| Oznaczenie pomieszczeń | Pomieszczenia w lokalu | Powierzchnia (m2) |
| A.M24/4.1 | Przedpokój | 6.76 |
| A.M24/4.2 | WC | 2.80 |
| A.M24/4.3 | Pokój dzienny + aneks kuchenny | 56.83 |
| A.M24/4.4 | Łazienka | 9.20 |
| A.M24/4.5 | Sypialnia | 25.46 |
| A.M24/4.6 | Pokój | 12.95 |
| Razem powierzchnia użytkowania | | 114.00 |

Skala 1:200

1. Powierzchnia lokalu została pomierzona zgodnie z normą PN-ISO 9836:1997
2. Pomiar został wykonany w dniu 01.03.2023r.