

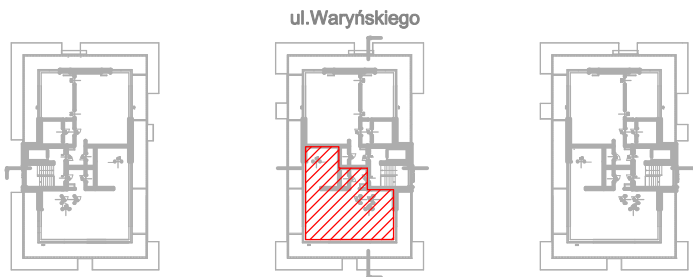
METRYKA LOKALU MIESZKALNEGO

Busko-Zdrój, ul. Waryńskiego

Określenie położenia budynku wg jednostek stosowanych w ewidencji gruntów i budynków

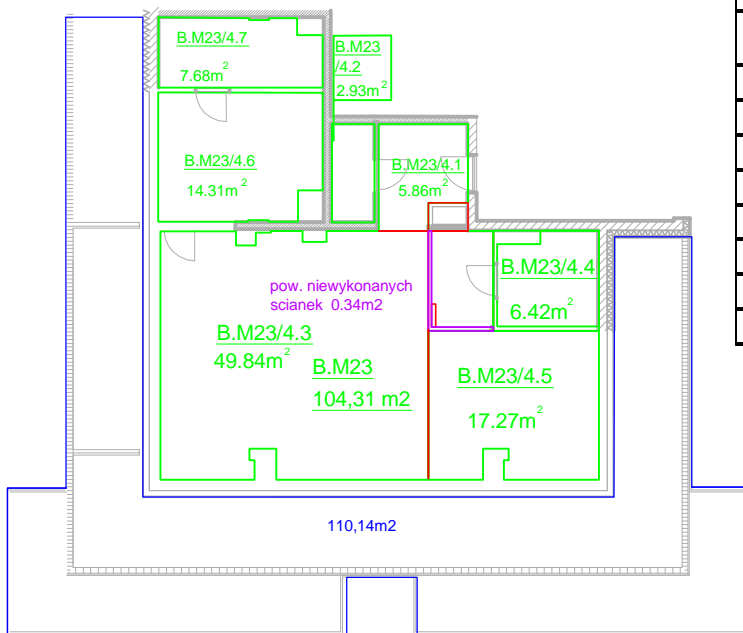
Jednostka ewidencyjna	Obręb ewidencyjny	Nr działki ewidencyjnej	Ulica	Numer porządkowy
Miasto Busko-Zdrój				
260101_4	12	255/3	Ludwika Waryńskiego	

RZUT IV PIĘTRO



Funkcja	Całkowita powierzchnia lokalu(m2)	Numer budowlany	Kondygnacja
Lokal			
Mieszkalny	104.31	B.M23	IV Piętro

RZUT LOKALU



ZESTAWIENIE POWIERZCHNI LOKALU B.M23		
Oznaczenie pomieszczeń	Pomieszczenia w lokalu	Powierzchnia {m ² }
B.M23/4.1	Przedpokój	5.86
B.M23/4.2	WC	2.93
B.M23/4.3	Pokój dzienny + aneks kuchenny	49.84
B.M23/4.4	Łazienka	6.42
B.M23/4.5	Sypialnia	17.27
B.M23/4.6	Sypialnia	14.31
B.M23/4.7	Łazienka	7.68
Razem powierzchnia użytkowania		104.31

Skala 1:200

1. Powierzchnia lokalu została pomierzona zgodnie z normą PN-ISO 9836:1997
2. Pomiar został wykonany w dniu 01.03.2023r.