

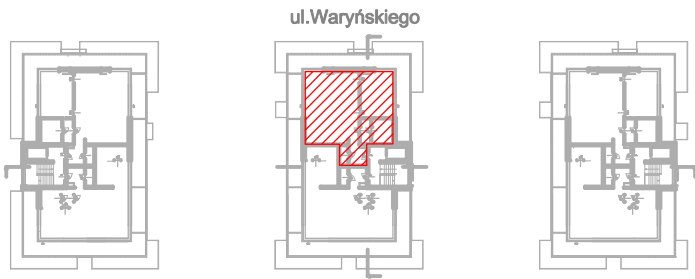
METRYKA LOKALU MIESZKALNEGO

Busko-Zdrój, ul. Waryńskiego

Określenie położenia budynku wg jednostek stosowanych w ewidencji gruntów i budynków

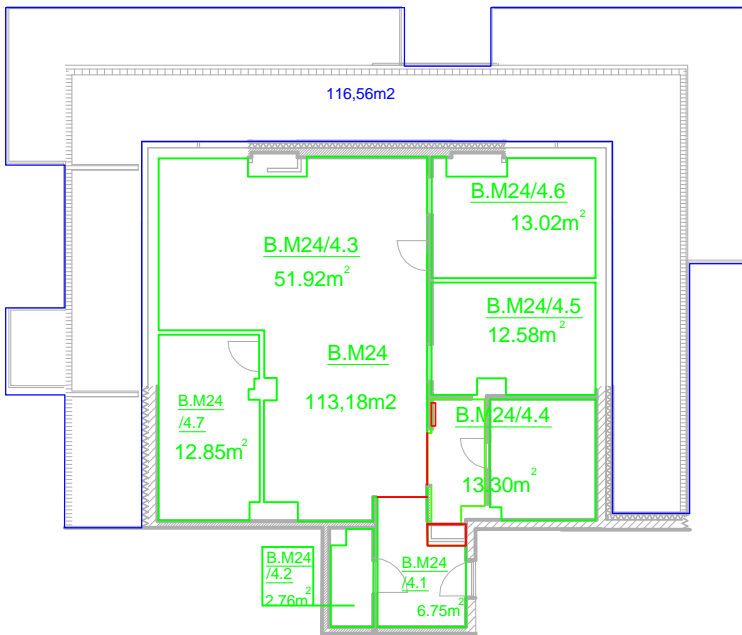
Jednostka ewidencyjna	Obręb ewidencyjny	Nr działki ewidencyjnej	Ulica	Numer porządkowy
Miasto Busko-Zdrój	12	255/3	Ulica Waryńskiego	
260101_4				

RZUT IV PIĘTRO



Funkcja	Całkowita powierzchnia lokalu (m ²)	Numer budowlany	Kondygnacja
Lokal	113.18	B.M24	IV Piętro
Mieszkalny			

RZUT LOKALU



ZESTAWIENIE POWIERZCHNI LOKALU B.M24

Oznaczenie pomieszczeń	Pomieszczenia w lokalu	Powierzchnia {m ² }
B.M24/4.1	Przedpokój	6.75
B.M24/4.2	WC	2.76
B.M24/4.3	Pokój dzienny + aneks kuchenny	51.92
B.M24/4.4	Łazienka	13.30
B.M24/4.5	Sypialnia	12.58
B.M24/4.6	Pokój	13.02
B.M24/4.7	Pokój	12.85
Razem powierzchnia użytkowania		113.18

Skala 1:200

- Powierzchnia lokalu została pomierzona zgodnie z normą PN-ISO 9836:1997
- Pomiar został wykonany w dniu 01.03.2023r.